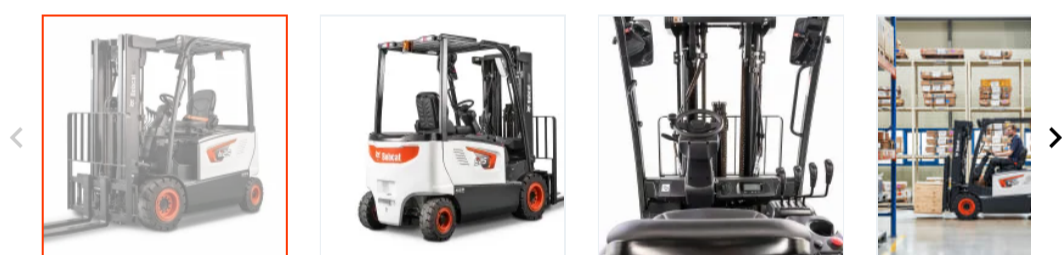


Chariots élévateurs électriques 2,5 à 3,5 t, 4 roues – Série 7 Plus



Libérez toute la puissance des chariots élévateurs électriques (80 V) de la série 7 Plus, dotés de fonctionnalités avancées, d'une puissance élevée et d'une grande précision. Avec des coûts d'entretien réduits, des performances imbattables et des paramètres réglables pour un contrôle maximal, ces machines sont prêtes à relever tous les défis. Puissance, fiabilité et efficacité réunies dans une catégorie exceptionnelle.

[Demander un devis](#)

[Planifier une démo](#)

[Concessionnaire](#)

Caractéristiques techniques

 [Caractéristiques techniques complètes](#)

B25X-7 Plus	B30X-7 Plus	B35X-7 Plus
Principales caractéristiques techniques		
Vitesse de déplacement		
16 km/h	16 km/h	16 km/h
Capacité		
2500 kg	3000 kg	3500 kg
Centre de gravité de la charge		
500 mm	500 mm	500 mm
Hauteur de levage (portée)		
2950-8250 mm	2950-6010 mm	2720-5655 mm
Tension de la batterie		
80/500 V/Ah	80/600 V/Ah	80/600 V/Ah
Caractéristiques		
Entraînement		
AC Electric	AC Electric	AC Electric
Type d'opérateur		
Conducteur assis	Conducteur assis	Conducteur assis
Abaques		
2500.00 kg	3000.00 kg	3500.00 kg
Centre de charge		
500.00 mm	500.00 mm	500.00 mm
Distance de charge : Du centre de l'arbre d'entraînement à la fourche		
448.00 mm	454.00 mm	454.00 mm
Empattement		
1589.00 mm	1734.00 mm	1750.00 mm
Poids		

Poids en ordre de marche		
4623.00 kg	5068.00 kg	5486.00 kg
Chargement essieu, chargé, avant		
6275.00 kg	7197.00 kg	7940.00 kg
Chargement essieu, chargé, arrière		
848.00 kg	870.00 kg	1046.00 kg
Chargement essieu, à vide, avant		
2284.00 kg	2547.00 kg	2532.00 kg
Chargement essieu, à vide, arrière		
2339.00 kg	2521.00 kg	2954.00 kg

Pneus

Pneus : pneumatiques (P), pleins (S)

P/E

P/E

P/E

Dimension des pneus. Avant

23X10-12

23X10-12

23X10-12

Dimension des pneus. Arrière

18X7-8

18X7-8

18X7-8

Nombre de roues, avant/arrière (x = roues entraînées)

2X/2

2X/2

2X/2

Bande de roulement. Avant

998.00 mm

998.00 mm

998.00 mm

Bande de roulement. Arrière

998.00 mm

998.00 mm

998.00 mm

Dimensions

Inclinaison du mât/tablier porte-fourches, vers l'avant

6.00 °

6.00 °

6.00 °

Inclinaison du mât/tablier porte-fourches, vers l'arrière

9.00 °

9.00 °

9.00 °

Hauteur, mât abaissé

2160.00 mm

2160.00 mm

2160.00 mm

Levage libre		
147.00 mm	152.00 mm	152.00 mm
Hauteur maximale de la fourche		
3230.00 mm	3230.00 mm	3230.00 mm
Hauteur, mât étendu		
3990.00 mm	3990.00 mm	3760.00 mm
Hauteur de la protection supérieure		
2185.00 mm	2210.00 mm	2210.00 mm
Hauteur du siège		
1070.00 mm	1070.00 mm	1070.00 mm
Longueur hors tout		
3379.00 mm	3530.00 mm	3614.00 mm
Longueur jusqu'à l'avant de la fourche		
2329.00 mm	2480.00 mm	2564.00 mm
Largeur hors tout		
1245.00 mm	1245.00 mm	1245.00 mm
Dimensions de la fourche		
40X100X1,050	45X125X1,050	45X125X1,050
Tablier porte-fourches ISO 2328, classe/type A.B		
II	III	III
Largeur du tablier porte-fourches		
1103.00 mm	1115.00 mm	1115.00 mm
Garde au sol, chargé, sous le mât		
130.00 mm	130.00 mm	130.00 mm
Garde au sol, centre de l'empattement		
140.00 mm	140.00 mm	140.00 mm
Largeur d'allée pour palettes 1 000 x 1 200 (sens de la largeur)		
3620.00 mm	3772.00 mm	3832.00 mm
Largeur d'allée pour palettes 800 x 1 200 (sens de la longueur)		
3799.00 mm	3950.00 mm	4010.00 mm
Rayon de braquage externe		

1950.00 mm	2095.00 mm	2155.00 mm
Rayon de braquage interne		
348.00 mm	340.00 mm	340.00 mm

Performances

Vitesse de déplacement		
16.00 km/h	16.00 km/h	16.00 km/h
Vitesse de levage, chargé/à vide		
480.0/600.0 m/s	420.0/600.0 m/s	380.0/600.0 m/s
Vitesse d'abaissement, chargé/à vide		
490.0/460.0 m/s	490.0/460.0 m/s	500.0/460.0 m/s
Force de traction maxi au crochet d'attelage, chargé/à vide		
17338.0/16,426 N	17338.0/16,426 N	17338.0/16,426 N
Pente franchissable maxi, chargé/à vide		
25.0/38.0 %	22.0/34.0 %	20.0/31.0 %
Frein de service		
hydraulique	hydraulique	hydraulique

Moteur électrique

Moteur d'entraînement, S2 60 min		
10.0 X 2	10.0 X 2	10.0 X 2
Régime du moteur de levage à S3 15%		
21.00 kW	21.00 kW	21.00 kW
Compartiment de la batterie		
1,040 X 720 X 805 mm	1,040 X 865 X 805 mm	1,040 X 865 X 805 mm
Tension de la batterie, capacité normale K5		
80/500 V/Ah	80/600 V/Ah	80/600 V/Ah
Poids de la batterie		
1560.00 kg	1870.00 kg	1870.00 kg

Données supplémentaires

Type de commande d'entraînement

MOSFET Inverter

MOSFET Inverter

MOSFET Inverter

Pression de travail pour les accessoires

199.00 bar

155.00 bar

155.00 bar

Caractéristiques

Développer tout ▾

Ergonomie 4 ▾

Productivité 4 ▾

Fiabilité 4 ▾

Sécurité 4 ▾

Facilité d'entretien 4 ▾

Machines similaires



Chariots élévateurs diesel

Découvrez la puissance et de la précision des chariots élévateurs diesel de Bobcat. Conçus avec des capacités hautes performances, nos chariots élévateurs s'attaquent aux tâches les plus difficiles avec facilité.

[En savoir plus >](#)



Chariots élévateurs GPL

Les chariots élévateurs Bobcat alimentés au GPL sont des machines robustes conçues pour relever des défis, résister à des conditions difficiles et gérer de lourdes charges de travail.

[En savoir plus >](#)



Machines de m

Notre gamme comp d'entrepasage est s optimiser la produc rationaliser les opér

[En savoir plus >](#)