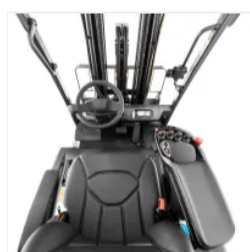
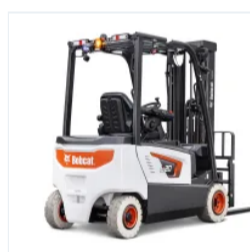


# Chariots élévateurs électriques 1,6 à 2 t, 4 roues – Série 7 Plus



Découvrez l'excellence de chariots élévateurs électriques Bobcat de la série 7 Plus, réputés pour leur fiabilité. Dotés de commandes ergonomiques pour une utilisation intuitive, ces chariots élévateurs offrent des capacités hautes performances associées au confort de l'opérateur et à un faible coût total d'exploitation. Les niveaux sonores réduits améliorent encore plus l'environnement de travail.

[Demander un devis](#)

[Planifier une démo](#)

[Concessionnaire](#)

# Caractéristiques techniques

 [Caractéristiques techniques complètes](#)

B16X-7 Plus	B18X-7 Plus	B20X-7 Plus
<b>Principales caractéristiques techniques</b>		
Vitesse de déplacement		
17 km/h	17 km/h	17 km/h
Capacité		
1600 kg	1800 kg	2000 kg
Centre de gravité de la charge		
500 mm	500 mm	500 mm
Hauteur de levage (portée)		
2700-6000 mm	2700-6000 mm	2700-6000 mm
Tension de la batterie		
48/585 V/Ah	48/585 V/Ah	48/510 V/Ah
<b>Caractéristiques</b>		
Entraînement		
AC Electric	AC Electric	AC Electric
Type d'opérateur		
Conducteur assis	Conducteur assis	Conducteur assis
Abaques		
1600.00 kg	1800.00 kg	2000.00 kg
Centre de charge		
500.00 mm	500.00 mm	500.00 mm
Distance de charge : Du centre de l'arbre d'entraînement à la fourche		
376.00 mm	376.00 mm	381.00 mm
Empattement		
1495.00 mm	1495.00 mm	1495.00 mm
<b>Poids</b>		

Poids en ordre de marche		
3189.00 kg	3281.00 kg	3461.00 kg
Chargement essieu, chargé, avant		
4235.00 kg	4551.00 kg	4871.00 kg
Chargement essieu, chargé, arrière		
553.00 kg	530.00 kg	590.00 kg
Chargement essieu, à vide, avant		
1689.00 kg	1696.00 kg	1692.00 kg
Chargement essieu, à vide, arrière		
1491.00 kg	1585.00 kg	1769.00 kg

## Pneus

Pneus : pneumatiques (P), pleins (S)

E/C

E

E

Dimension des pneus. Avant

18X7-8

200X50-10

200X50-10

Dimension des pneus. Arrière

16X6-8

6X6-8

6X6-8

Nombre de roues, avant/arrière (x = roues entraînées)

2X/2

2X/2

2X/2

Bande de roulement. Avant

902.00 mm

912.00 mm

912.00 mm

Bande de roulement. Arrière

890.00 mm

890.00 mm

890.00 mm

## Dimensions

Inclinaison du mât/tablier porte-fourches, vers l'avant

5.00 °

5.00 °

5.00 °

Hauteur, mât abaissé

2150.00 mm

2150.00 mm

2150.00 mm

Levage libre

130.00 mm

130.00 mm

135.00 mm

Hauteur maximale de la fourche		
3300.00 mm	3300.00 mm	3300.00 mm
Hauteur, mât étendu		
4345.00 mm	4345.00 mm	4350.00 mm
Hauteur de la protection supérieure		
2010.00 mm	2010.00 mm	2010.00 mm
Hauteur du siège		
919.00 mm	919.00 mm	919.00 mm
Longueur hors tout		
3020.00 mm	3020.00 mm	3025.00 mm
Longueur jusqu'à l'avant de la fourche		
2120.00 mm	2120.00 mm	2125.00 mm
Largeur hors tout		
1090.00 mm	1119.00 mm	1119.00 mm
Dimensions de la fourche		
35 X 100 X 900	35 X 100 X 900	40 X 100 X 900
Tablier porte-fourches ISO 2328, classe/type A.B		
II	II	II
Largeur du tablier porte-fourches		
973.00 mm	973.00 mm	973.00 mm
Garde au sol, chargé, sous le mât		
86.00 mm	86.00 mm	86.00 mm
Garde au sol, centre de l'empatement		
100.00 mm	100.00 mm	100.00 mm
Largeur d'allée pour palettes 1 000 x 1 200 (sens de la largeur)		
3466.00 mm	3466.00 mm	3471.00 mm
Largeur d'allée pour palettes 800 x 1 200 (sens de la longueur)		
3662.00 mm	3662.00 mm	3667.00 mm
Rayon de braquage externe		
1886.00 mm	1886.00 mm	1886.00 mm
Rayon de braquage interne		

494.00 mm	496.00 mm	496.00 mm
Inclinaison du mât/tablier porte-fourches, vers l'arrière		
7.00 °		

Performances		
Vitesse de déplacement		
17.00 km/h	17.00 km/h	17.00 km/h
Vitesse de levage, chargé/à vide		
400.0/600.0 m/s	400.0/600.0 m/s	400.0/600.0 m/s
Vitesse d'abaissement, chargé/à vide		
500.0/450.0 m/s	500.0/450.0 m/s	500.0/450.0 m/s
Force de traction maxi au crochet d'attelage, chargé/à vide		
12749.0/12,749 N	12749.0/12,749 N	12749.0/12,749 N
Pente franchissable maxi, chargé/à vide		
26.0/26.0 %	25.0/25.0 %	24.0/24.0 %
Frein de service		
pied-électrique	pied-électrique	pied-électrique

Moteur électrique		
Moteur d'entraînement, S2 60 min		
6.0 X 2	6.0 X 2	6.0 X 2
Régime du moteur de levage à S3 15%		
14.00 kW	14.00 kW	14.00 kW
Compartiment de la batterie		
638 X 992 X 698 mm	638 X 992 X 698 mm	638 X 992 X 698 mm
Tension de la batterie, capacité normale K5		
48/585 V/Ah	48/585 V/Ah	48/510 V/Ah
Poids de la batterie		
1050.00 kg	1050.00 kg	1050.00 kg

Données supplémentaires		
Type de commande d'entraînement		

MOSFET Inverter

MOSFET Inverter

MOSFET Inverter

Pression de travail pour les accessoires

140.00 bar

199.00 bar

199.00 bar

## Caractéristiques

[Développer tout](#) ▾

Ergonomie 4 ▾

Productivité 4 ▾

Fiabilité 4 ▾

Sécurité 4 ▾

Facilité d'entretien 4 ▾

## Machines similaires



### Chariots élévateurs diesel

Découvrez la puissance et de la précision des chariots élévateurs diesel de Bobcat. Conçus avec des capacités hautes performances, nos chariots élévateurs s'attaquent aux tâches les plus difficiles avec facilité.

[En savoir plus](#) >



### Chariots élévateurs GPL

Les chariots élévateurs Bobcat alimentés au GPL sont des machines robustes conçues pour relever des défis, résister à des conditions difficiles et gérer de lourdes charges de travail.

[En savoir plus](#) >



### Machines de m

Notre gamme comp d'entrepotage est s optimiser la produc rationaliser les opér

[En savoir plus](#) >