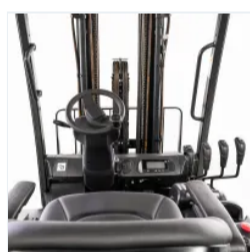


Chariots élévateurs électriques 1,5 à 2 t, 3 roues – Série 7 Plus



Découvrez les chariots élévateurs électriques Bobcat à trois roues de la série 7 Plus, fiables et sûrs. Dotés de commandes ergonomiques et d'un fonctionnement intuitif, ces chariots offrent des capacités hautes performances, un confort d'utilisation, une facilité d'entretien et un bon rapport qualité-prix, avec un faible coût total d'exploitation.

[Demander un devis](#)

[Planifier une démo](#)

[Concessionnaire](#)

Caractéristiques techniques

 [Caractéristiques techniques complètes](#)

B15T-7 Plus	B18T-7 Plus	B20T-7 Plus
Principales caractéristiques techniques		
Vitesse de déplacement		
17 km/h	17 km/h	17 km/h
Capacité		
1500 kg	1750 kg	2000 kg
Centre de gravité de la charge		
500 mm	500 mm	500 mm
Hauteur de levage (portée)		
3000-7020 mm	3000-7020 mm	3000-7020 mm
Tension de la batterie		
48/440 V/Ah	48/510 V/Ah	48/585 V/Ah
Caractéristiques		
Entraînement		
AC Electric	AC Electric	AC Electric
Type d'opérateur		
Conducteur assis	Conducteur assis	Conducteur assis
Abaques		
1500.00 kg	1750.00 kg	2000.00 kg
Centre de charge		
500.00 mm	500.00 mm	500.00 mm
Distance de charge : Du centre de l'arbre d'entraînement à la fourche		
376.00 mm	376.00 mm	381.00 mm
Empattement		
1323.00 mm	1423.00 mm	1446.00 mm
Poids		

Poids en ordre de marche		
3028.00 kg	3142.00 kg	3472.00 kg
Chargement essieu, chargé, avant		
3988.00 kg	4358.00 kg	4841.00 kg
Chargement essieu, chargé, arrière		
540.00 kg	534.00 kg	631.00 kg
Chargement essieu, à vide, avant		
1495.00 kg	1530.00 kg	1623.00 kg
Chargement essieu, à vide, arrière		
1533.00 kg	1612.00 kg	1849.00 kg

Pneus

Pneus : pneumatiques (P), pleins (S)

E/C

E/C

E/C

Dimension des pneus. Avant

18X7-8¹

18X7-8¹

200X50-10

Dimension des pneus. Arrière

15X4.5-8²

15X4.5-8²

16X6-8

Nombre de roues, avant/arrière (x = roues entraînées)

2X/2

2X/2

2X/2

Bande de roulement. Avant

902.00 mm

902.00 mm

912.00 mm

Bande de roulement. Arrière

167.00 mm

167.00 mm

201.00 mm

Dimensions

Inclinaison du mât/tablier porte-fourches, vers l'avant

5.00 °

5.00 °

5.00 °

Inclinaison du mât/tablier porte-fourches, vers l'arrière

7.00 °

7.00 °

7.00 °

Hauteur, mât abaissé

2000.00 mm

2000.00 mm

2000.00 mm

Levage libre		
130.00 mm	130.00 mm	135.00 mm
Hauteur maximale de la fourche		
3300.00 mm	3300.00 mm	3300.00 mm
Hauteur, mât étendu		
4345.00 mm	4345.00 mm	4350.00 mm
Hauteur de la protection supérieure		
2010.00 mm	2010.00 mm	2010.00 mm
Hauteur du siège		
919.00 mm	919.00 mm	919.00 mm
Longueur hors tout		
2791.00 mm	2891.00 mm	2929.00 mm
Longueur jusqu'à l'avant de la fourche		
1891.00 mm	1991.00 mm	2029.00 mm
Largeur hors tout		
1090.00 mm	1090.00 mm	1119.00 mm
Dimensions de la fourche		
35.00 mm	35.00 mm	40x100x900
Tablier porte-fourches ISO 2328, classe/type A.B		
II	II	II
Largeur du tablier porte-fourches		
973.00 mm	973.00 mm	973.00 mm
Garde au sol, chargé, sous le mât		
86.00 mm	86.00 mm	86.00 mm
Garde au sol, centre de l'empattement		
100.00 mm	100.00 mm	100.00 mm
Largeur d'allée pour palettes 1 000 x 1 200 (sens de la largeur)		
3216.00 mm	3316.00 mm	3354.00 mm
Largeur d'allée pour palettes 800 x 1 200 (sens de la longueur)		
3341.00 mm	3441.00 mm	3479.00 mm
Rayon de braquage externe		

1515.00 mm	1615.00 mm	1648.00 mm
Rayon de braquage interne		
0.00 mm	0.00 mm	

Performances		
Vitesse de déplacement		
17.00 km/h	17.00 km/h	17.00 km/h
Vitesse de levage, chargé/à vide		
400.0/600.0 m/s	400.0/600.0 m/s	400.0/600.0 m/s
Vitesse d'abaissement, chargé/à vide		
500.0/450.0 m/s	500.0/450.0 m/s	500.0/450.0 m/s
Force de traction maxi au crochet d'attelage, chargé/à vide		
12749.0/12,749 N	12749.0/12,749 N	12749.0/12,749 N
Pente franchissable maxi, chargé/à vide		
26.0/26.0 %	25.0/25.0 %	24.0/24.0 %
Frein de service		
pied-électrique	pied-électrique	pied-électrique

Moteur électrique		
Moteur d'entraînement, S2 60 min		
6.0 X 2	6.0 X 2	6.0 X 2
Régime du moteur de levage à S3 15%		
14.00 kW	14.00 kW	14.00 kW
Compartiment de la batterie		
528 X 992 X 698 mm	638 X 992 X 698 mm	638 X 992 X 698 mm
Tension de la batterie, capacité normale K5		
48/440 V/Ah	48/510 V/Ah	48/585 V/Ah
Poids de la batterie		
700.00 kg	800.00 kg	1000.00 kg

Données supplémentaires
Type de commande d'entraînement

MOSFET Inverter

MOSFET Inverter

MOSFET Inverter

Pression de travail pour les accessoires

140.00 bar

140.00 bar

216.00 bar

Caractéristiques

Développer tout ▾

Ergonomie 4 ▾

Productivité 4 ▾

Fiabilité 4 ▾

Sécurité 4 ▾

Facilité d'entretien 4 ▾

Machines similaires



Chariots élévateurs diesel

Découvrez la puissance et de la précision des chariots élévateurs diesel de Bobcat. Conçus avec des capacités hautes performances, nos chariots élévateurs s'attaquent aux tâches les plus difficiles avec facilité.

[En savoir plus >](#)



Chariots élévateurs GPL

Les chariots élévateurs Bobcat alimentés au GPL sont des machines robustes conçues pour relever des défis, résister à des conditions difficiles et gérer de lourdes charges de travail.

[En savoir plus >](#)



Machines de m

Notre gamme comp d'entrepasage est s optimiser la produc rationaliser les opér

[En savoir plus >](#)